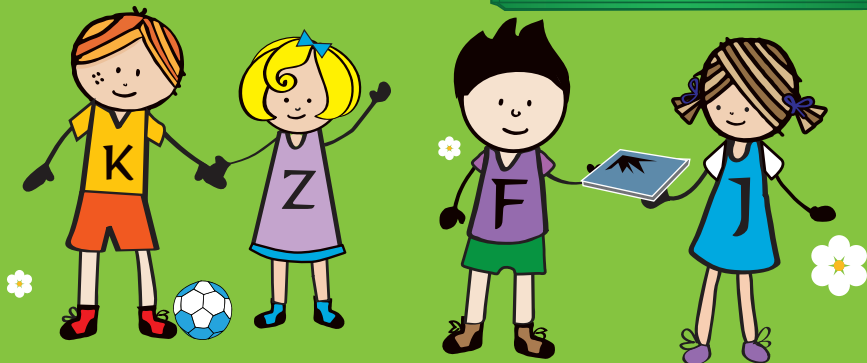




MOJE MIASTO BEZ ELEKTROŚMIECI
Ogólnopolski program edukacyjny

Rodzinny poradnik o elektrośmieciach



RODZINNY PORADNIK O ELEKTROŚMIECIACH

1. ELEKTROŚMIECI – CO TO TAKIEGO?

Elektrośmieci (inaczej ZSEE, czyli zużyty sprzęt elektryczny i elektroniczny) to wszystkie popsute, nieużywane, niepotrzebne urządzenia elektryczne i elektroniczne, działające kiedyś na prąd lub na baterie – zepsute komputery, zabawki i gadżety elektroniczne, stare pralki, lodówki, a także zużyte świetlówki.



Elektrośmieci nie wolno wyrzucać do śmietnika razem z innymi odpadami, gdyż zawierają substancje trujące. Należy je oddawać do specjalnych punktów skąd trafią do zakładów przetwarzania, gdzie poddawane są procesom odzysku i recyklingu. Uzyskane w ten sposób surowce są wykorzystywane do produkcji nowych urządzeń.

WAŻNE!

Jak prawidłowo podstępować z elektrośmieciami reguluje Ustawa o ZSEE z 29.07.2005 r. z późniejszą nowelizacją oraz Ustawa o Utrzymaniu Czystości i Porządku w Gminach z dnia 13 września 1996 r.



Elektrośmieci zawierają liczne szkodliwe substancje, np.: rtęć, freon, azbest, kadm czy związki bromu, które po wydostaniu się z zardzewiałej lodówki, stłuczonego kineskopu telewizora lub rozbitych świetlówek przenikają do gleby, wód gruntowych i powietrza. Nieodpowiednie postępowanie z elektrośmieciami w skrajnych przypadkach może spowodować zatrucie organizmów ludzi i zwierząt substancjami trującymi zawartymi w zużytym sprzęcie.

Świetlówki zawierają trującą rtęć (od 3 do 15 mg). Każda rozbita zużyta świetlówka to poważny problem i szkoda dla środowiska. Szacuje się, że w Polsce rocznie przybywa około 30 milionów sztuk zużytych świetlówek, oblicza się zatem, że do środowiska trafia rocznie około 1,5 tony rtęci, która musi być po wykorzystaniu zneutralizowana.



CIEKAWOSTKA

Jeden mały telefon komórkowy zawiera całą tablicę Mendelejewa, m.in.: kadm, ołów, rtęć, polichlorek winylu, złoto, tantal i chrom. Jedna bateria srebrowa jest w stanie zanieczyścić około 1 m³ gleby oraz 400 litrów wody.



Pb
82
Ołów

Ołów ma właściwości toksyczne. Wchłonięty do organizmu, najpierw dostaje się z krwią do wątroby, płuc, serca i nerek. Potem kumuluje się w skórze, mięśniach i tkance kostnej.

Rtęć jest bardzo szkodliwa. Powoduje uszkodzenia nerek, zaburzenia wzrostu, słuchu, mowy i koordynacji ruchów, deformuje kości i może być przyczyną zmian nowotworowych.

Hg
80
Rtęć

Cd
48
Kadm

Kadm zawarty jest w bateriach urządzeń elektrycznych. Zakłóca funkcjonowanie nerek, zaburza metabolizm wapnia oraz przyspiesza rozwój miażdżycy naczyń krwionośnych.

2. CO ZROBIĆ Z ELEKTROŚMIECIAMI?

Obieg materii w przyrodzie powoduje, że to, co dzisiaj wyrzucimy w niedozwolonym miejscu, jutro może do nas wrócić. Dbajmy więc o nasze środowisko i prawidłowo pozbywajmy się elektrośmieci, by w przyszłości nie wypić skażonej wody, nie zjeść zatrutego jedzenia, nie oddychać zanieczyszczonym powietrzem. Dlatego tak ważne jest oddanie elektrośmieci do specjalnych punktów zbierania, dzięki czemu zostaną one poddane procesom odzysku, recyklingu, a szkodliwe substancje zostaną unieszkodliwione.

Elektrośmieci można bezpłatnie oddać w punktach zbierania elektrośmieci (punkty są stale tworzone, a aktualna ich lista znajduje się na stronie www.elektrosmieci.pl oraz www.moje-miasto-bez-elektrosmieci.pl).

Zużyte urządzenia można zostawić także w sklepie, przy zakupie nowego sprzętu tego samego typu, np. można oddać stary telewizor przy zakupie nowego. Wystarczy go przynieść do sklepu, w którym kupuje się nowy sprzęt.

UWAGA!

Elektrośmieci nie wolno wyrzucać do zwykłego śmietnika, porzucać w lesie ani w przydrożnych rowach – grozi za to kara grzywny nawet do 5000 złotych!



Na wszystkich sprzętach elektronicznych i elektrycznych znajdziemy znak przekreślonego kontenera, który oznacza zakaz wyrzucania tego urządzenia po zużyciu do śmietnika.

CIEKAWOSTKA

Gdyby wymieniane rocznie telefony komórkowe ustawić jeden na drugim, utworzyłyby kolumnę 1000 razy wyższą niż Pałac Kultury i Nauki w Warszawie! Jeśli podobnie postąpilibyśmy z wymienianymi każdego roku telewizorami, utworzyłyby one kolumnę 50 razy wyższą niż Mount Everest.



3. ŻYCIE PO ZUŻYCIU ELEKTROŚMIECI

Kompletne, zużyte urządzenia elektryczne i elektroniczne stanowią źródło wielu surowców, które można ponownie wykorzystać. Aby jednak tak się zadziało muszą najpierw trafić do punktu zbierania elektrośmieci a następnie do zakładu przetwarzania, gdzie są demontowane i poddawane recyklingowi. Demontaż elektrośmieci może być dokonywany wyłącznie w zakładach przetwarzania. Pod żadnym pozorem nie należy sprzętu demontować samodzielnie, gdyż jest to niebezpieczne i może stanowić zagrożenie dla zdrowia człowieka.



CIEKAWOSTKA

Zużytą świetlówkę możemy aż w 90 procentach wykorzystać do produkcji nowej lampy. W procesach odzysku otrzymuje się wiele cennych surowców: szkło, aluminiowe końcówki, luminofor i metaliczną rtęć – nic się nie marnuje.



1. Jak przedszkole / szkoła może otrzymać bezpłatne pomoce dydaktyczne i wyposażenie sal?

Wsparcie rodziców jest niezbędne! A wystarczy naprawdę niewiele:

- oddawaj elektrośmieci do punktów zbierania lub przynieś je na zbiórkę elektrośmieci organizowaną przez przedszkole lub szkołę, adresy punktów dostępne są na www.elektrosmieci.pl,
- za oddane elektrośmieci odbieraj kupony Funduszu Oświatowego,
- zebrane kupony przekazuj placówce,
- przedszkole / szkoła wymieni kupony na bezpłatne pomoce dydaktyczne i wyposażenie sal.

Z Funduszu Oświatowego mogą korzystać przedszkola i szkoły aktywnie uczestniczące w Ogólnopolskim Programie Edukacyjnym „Moje miasto bez elektrośmieci”.

Jak działa Fundusz Oświatowy?



Za zebrane elektrośmieci odbierasz kupony



Kupony są przeliczane na punkty



Zebrane punkty są wymieniane na pomoce dydaktyczne z „Katalogu pomocy dydaktycznych i wyposażenia”, np.:



Tablice multimedialne



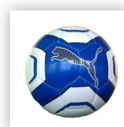
Wyposażenie sal i świetlic



Sprzęt multimedialny



Wyposażenie pracowni



Sprzęt sportowy



ORGANIZATOR



PATRONAT HONOROWY



MINISTER
EDUKACJI
NARODOWEJ



MINISTERSTWO
ŚRODOWISKA



Materiał edukacyjny wydrukowano na papierze wyprodukowanym z surowców przyjaznych środowisku naturalnemu.

www.moje-miasto-bez-elektrosmieci.pl

Znajdź nas na facebooku