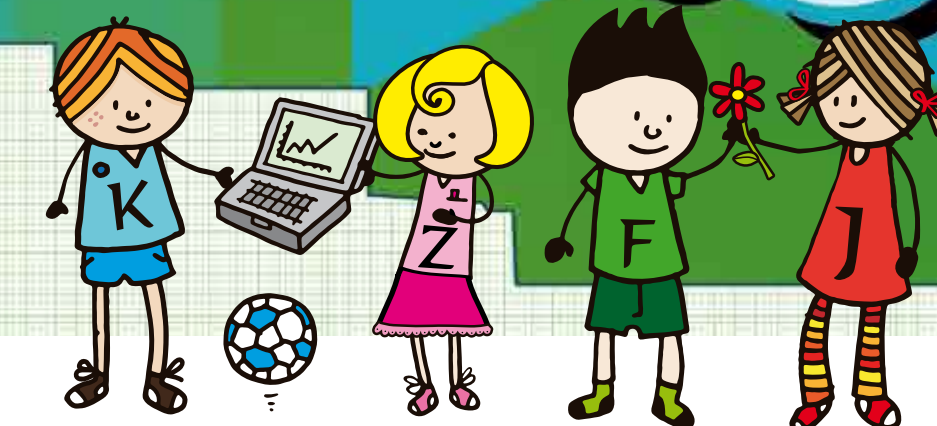


# Plan Lekcji



Poniedziałek	Wtorek	Środa	Czwartek	Piątek
1.	1.	1.	1.	1.
2.	2.	2.	2.	2.
3.	3.	3.	3.	3.
4.	4.	4.	4.	4.
5.	5.	5.	5.	5.
6.	6.	6.	6.	6.
7.	7.	7.	7.	7.
8.	8.	8.	8.	8.

■ Elektrośmieci nie wolno wyrzucać do śmietnika!



■ Gdy rodzice kupują nowy telewizor czy lodówkę, stary sprzęt tego samego rodzaju mogą zostawić w sklepie!



■ A gdy w domu jest stare radio, telefon, świetlówka lub inne zużyte sprzęty można je oddać do punktów zbierania elektrośmieci.

